

INSTRUKCJA DO ĆWICZEŃ NR 9

TEMAT: KONTROLA KOSZTÓW MATERIAŁOWYCH PRODUKCJI

Zadania do wykonania:

1. Zarejestrować zamówienie od klienta
2. Założyć zlecenie produkcyjne na bazie zamówienia
3. Automatycznie wygenerować i zatwierdzić zlecenia produkcyjne
4. Uruchomić zatwierdzone zlecenia na detale
5. Sprawdzić, czy zostały wygenerowane odpowiednie dokumenty RW
6. Przyjąć materiały na magazyn (wystawić dokument PZ)
7. Uruchomić zlecenia odłożone dokumenty RW
8. Zaraportować produkcję detali
9. Sprawdzić aktualną liczbę produktów w magazynie
10. Sprawdzić koszty materiałowe dla produkcji detali
11. Uruchomić i zaraportować produkcję wyrobu gotowego
12. Sprawdzić aktualny stan magazynu
13. Sprawdzić koszty materiałowe dla produkcji wyrobu gotowego

Ad. 1. Zarejestrować zamówienie od klienta

Zamówienie od klienta wprowadzamy wchodząc do menu Planowanie produkcji i kolejno wybierając polecenia: Dokumenty → Zamówienie od klienta → Wypisz. Na pojawiającym się formularzu wypełniamy kolejno pola:

- Od firmy – wybierając dane klienta korzystając z klawisza [F2]
- Zawartość – wchodząc klawiszem [Enter] i kolejno korzystając z klawisza [F2] wybierając pozycje będące przedmiotem zamówienia.

UWAGA: W niniejszym ćwiczeniu zamówienie powinno być wystawione na **600 szt. MIESZADŁA**

- Termin realizacji: **data o miesiąc późniejsza od daty dzisiejszej**

Ad. 2. Założyć zlecenie produkcyjne na bazie zamówienia

Aby założyć zlecenie produkcyjne wchodzimy w Menu Planowanie produkcji i kolejno wybierając polecenia Planowanie → Zlecenia planowane → Wypisz, wypełniamy pola:

- Nr zlecenia: **1/rok bieżący** – np. 1/2010
- Nr zamówienia: klawiszem [F2] wybierając uprzednio wprowadzone zamówienia od klienta.

UWAGA! Należy potwierdzić wyliczony przez system termin rozpoczęcia zlecenia produkcyjnego!

Zamówienie zapisujemy korzystając z klawisza <<Zapisz i zakończ>>

Ad. 3. Automatycznie wygenerować i zatwierdzić wszystkie zlecenia produkcyjne

Generowanie i zatwierdzanie zleceń produkcyjnych odbywa się w menu Planowanie produkcji, wybierając kolejno polecenia: Planowanie → Bilansowanie i zatwierdzanie zleceń. W pojawiającym się okienku zaznaczamy pozycję „wszystkie” i generujemy zlecenia produkcyjne wykorzystując przycisk <<Wykonaj>>

Przed zatwierdzeniem zleceń do produkcji należy wykonać bilans potrzeb materiałowych i bilans zdolności produkcyjnych. W tym celu, w pojawiającym się okienku kolejno

klawiszem [Enter] przechodzimy przez pola <Bilans potrzeb materiałowych> i <Bilans zdolności produkcyjnych>. Z okienka wychodzimy klawiszem <<Zatwierdź>> zatwierdzając planowane zlecenia produkcyjne.

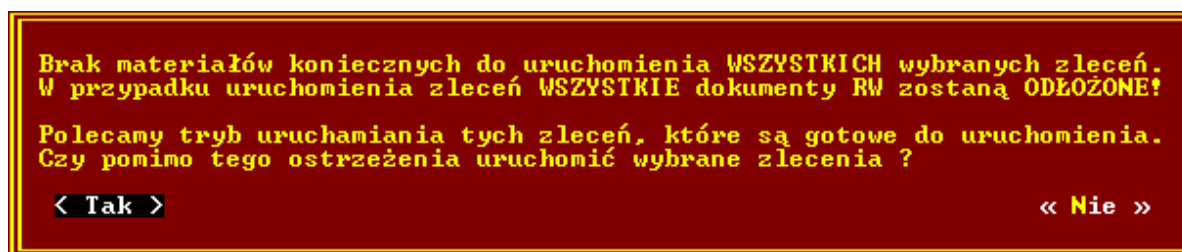
Ad. 4. Uruchomić zatwierdzone zlecenia na detale

Aby uruchomić zlecenia produkcyjne wchodzimy w menu: Planowanie produkcji i kolejno wybieramy polecenia: Planowanie → Zlecenia zatwierdzone → Uruchom.

Na pojawiającym się formularzu wprowadzamy datę uruchomienia zleceń (**data dzisiejsza**) i zaznaczamy pozycję „Zakres: wybrane”. Na liście, klawiszem [Enter] zaznaczamy pozycje odpowiadające detalom (oznaczone symbolem P) i kolejno wciskamy: przycisk [F10], [F10] (<<Wykonaj>>), [Enter]

Pokaże się lista materiałów nie zbilansowanych. Symbole i ilości materiałów niezbilansowanych należy zanotować na kartce.

Następnie, mimo brakujących materiałów należy zlecenia uruchomić. W tym celu po naciśnięciu przycisku [F10] na pojawiającym się komunikacie potwierdzamy uruchomienie zleceń wciskając przycisk <<TAK>>



Ad. 5. Sprawdzić czy zostały wygenerowane odpowiednie dokumenty RW

W wyniku uruchomienia zleceń produkcyjnych powinny zostać wygenerowane odpowiednie dokumenty typu „Rozchód wewnętrzny” (RW) ze statusem „odłożone” (ze względu na brak materiałów).

Aby sprawdzić, czy dokumenty zostały wygenerowane poprawnie należy wejść w menu: Planowanie produkcji i kolejno: Dokumenty → Rozchód wewnętrzny → Tabela.

Powinny pojawić się trzy dokumenty RW oznaczone symbolem typ: „O”. Jeśli tak jest – przechodzimy dalej.

Ad. 6. Przyjąć na magazyn brakujące materiały

Potwierdzeniem przyjęcia materiałów na magazyn jest wystawienie dokumentu PZ (przyjęcie zewnętrzne). Dokumenty PZ wystawiamy w menu Planowanie produkcji → Dokumenty → Przyjęcie zewnętrzne → Wypisz. Na pojawiającym się formularzu wypełniamy następujące pola:

- Od firmy – wybierając klawiszem [F2] odpowiedniego dostawcę,
- Zawartość – klikając klawiszem [Enter] na pozycji <Zawartość> otwiera się lista, na której, wykorzystując klawisz [F2] umieszczamy będziemy wykaz materiałów przyjętych do magazynu.

UWAGA!!! Do magazynu przyjmujemy wszystkie rodzaje materiałów w brakujących ilościach (zanotowane uprzednio na kartce).

Dokument PZ zapisujemy korzystając z klawisza <<Zapisz>>

Ad. 7. Uruchomić odłożone dokumenty RW

Po uzupełnieniu (zakupie) brakujących materiałów do produkcji i przyjęciu ich na magazyn można uruchomić zlecenia produkcyjne (które dotychczas miały status dokumentów odłożonych). By to uczynić należy wejść w menu: Planowanie produkcji i kolejno: Dokumenty → Rozchód wewnętrzny → Inne → Wykonaj). Używając klawisza [Enter] należy zaraportować produkcję wszystkich trzech zleceń w planowanych ilościach potwierdzając chęć wykonania dokumentów klawiszem <Tak>



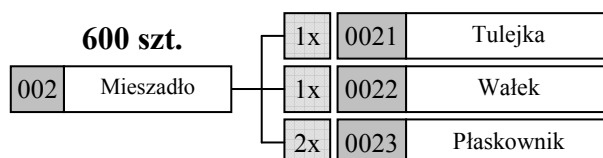
Ad. 8. Zaraportować produkcję detali

Raporty produkcyjne są dokumentami potwierdzającymi zrealizowanie produkcji określonych elementów. Aby je wystawić należy wejść w menu: Produkcja w toku i następnie: Produkcja → Raporty produkcyjne → Wypisz.

W pojawiającym się formularzu, jako datę raportu wpisujemy datę o dwa tygodnie (14 dni) wcześniejszą od daty dzisiejszej. Następnie wchodzimy w pozycję <Wykonano> gdzie klawiszem „+” dodajemy kolejne pozycje raportu produkcyjnego.

Wpisujemy zlecenie dotyczące pierwszego detalu i wprowadzamy ilość wynikającą z zapotrzebowania zgodnego ze strukturą wyrobu.

Operację powtarzamy w analogiczny sposób dla wszystkich trzech detali i zapisujemy raport wykorzystując przycisk <<Zapisz i zakończ>>



Ad. 9. Sprawdzić aktualną liczbę produktów w magazynie

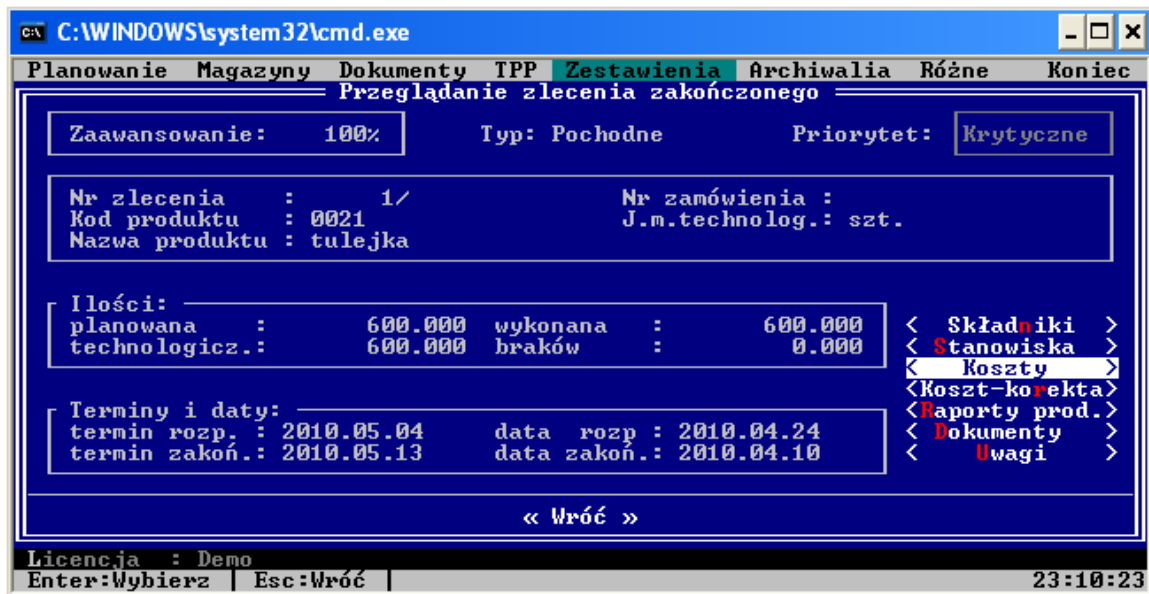
Aby sprawdzić aktualną ilość wyrobów w magazynie wybieramy kolejno polecenia: Magazyn → Składniki → Stan.

Aktualny stan magazynu dla produktów (pozycje oznaczone symbolem Typ: P) odczytujemy w kolumnie „Stan kr.” Kontrolując czy jest to liczba wystarczająca do zmontowania 600 sztuk Mieszadeł (patrzac na rysunek struktury Mieszadła)

Ad. 10. Sprawdzić koszty materiałowe dla produkcji detali

Po zrealizowaniu produkcji detali należy dokonać analizy poniesionych kosztów materiałowych. Zagadnieniem o kluczowym znaczeniu pozostaje ustalenie czy rzeczywiste koszty produkcji nie przekroczyły kosztów planowanych. Aby to sprawdzić należy kolejno wejść w menu: Zestawienia → Zlecenia. Na pojawiającym się formularzu zaznaczamy pozycję „Zlecenia: wszystkie” i klawiszem [F10] potwierdzamy opcję <<Wykonaj>>.

Na pojawiającej się liście klawiszem [Enter] kolejno wchodzimy w pozycje dotyczące detali i dalej w opcję <Koszty>. Na pojawiającym się formularzu sprawdzamy, czy nie wystąpiło przekroczenie rzeczywiście poniesionych kosztów materiałowych nad planowanymi. W przypadku wystąpienia przekroczenia kosztów – różnicę notujemy na kartce.



Po sprawdzeniu kosztów materiałowych dla wszystkich detali – przechodzimy do dalszej części ćwiczenia.

Ad. 11. Uruchomić i zaraportować produkcję wyrobu gotowego

Po zrealizowaniu produkcji detali należy przystąpić do realizacji produkcji (montażu) mieszadła.

W tym celu należy w pierwszej kolejności uruchomić zlecenia produkcyjne (Menu: Planowanie produkcji → Zlecenia zatwierdzone → Uruchom), podając jako datę uruchomienia zlecenia produkcyjnego datę o dwa tygodnie (14 dni) wcześniejszą od daty bieżącej. Klawiszem <<Wykonaj>> uruchamiamy zlecenie produkcyjne na wyrób Mieszadło.

Następnie, analogicznie do punktu 8 należy utworzyć raport produkcyjny (z datą bieżącą) na wykonanie 600 szt. mieszadeł.

Ad. 12. Sprawdzić aktualny stan magazynu

Analogicznie do punktu 9 należy sprawdzić, czy na magazynie posiadamy ilość wyrobów gotowych (mieszadeł) zgodną z zamówieniem klienta (pkt. 1).

Ad. 10. Sprawdzić koszty materiałowe dla wyrobu gotowego

Analogicznie do pkt. 10 należy sprawdzić, czy nie nastąpiło przekroczenie rzeczywistych kosztów materiałowych dla produkcji wyrobu gotowego.

Wygenerowany formularz z planowanymi i rzeczywistymi kosztami produkcji należy przedstawić prowadzącemu zajęcia.