

## INSTRUKCJA DO ĆWICZEŃ NR 8

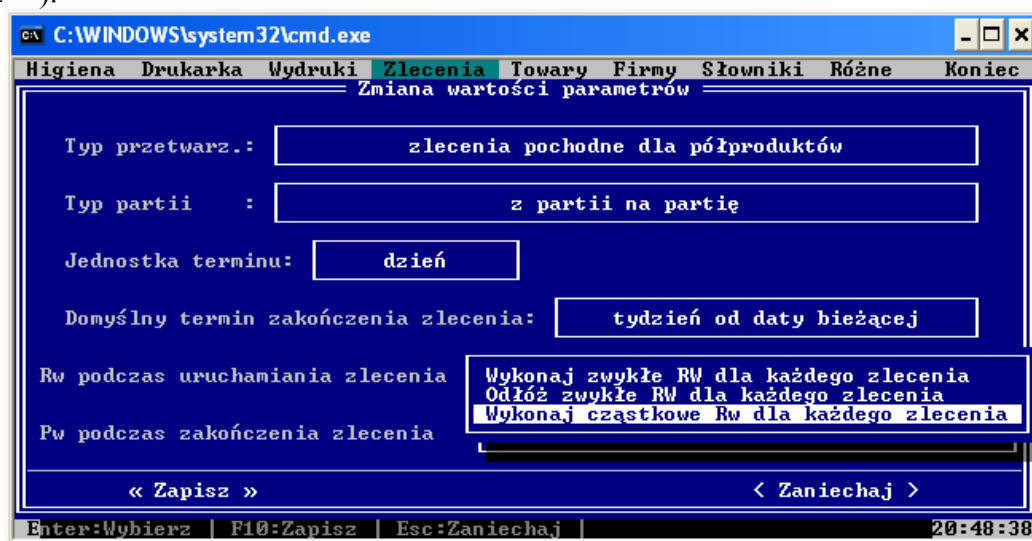
### TEMAT: PRODUKCJA CZĄSTKOWA

Zadania do wykonania:

1. Ustawić tryb wystawiania cząstkowych dokumentów RW
2. Zarejestrować zamówienie od klienta
3. Założyć zlecenie produkcyjne na bazie zamówienia
4. Automatycznie wygenerować i zatwierdzić zlecenia produkcyjne
5. Sprawdzić jakie materiały i w jakiej ilości są wymagane do wykonania zlecenia
6. Przyjąć materiały na magazyn (wystawić dokument PZ)
7. Uruchomić zlecenia, korzystając z cząstkowych RW
8. Zaraportować produkcję detali
9. Zakończyć zlecenia produkcji detali
10. Pobrać z magazynu detale niezbędne do produkcji wyrobu głównego
11. Zaraportować wykonanie wyrobu głównego
12. Zakończyć zlecenie na wyrób główny
13. Sprawdzić stan magazynu

#### **Ad. 1. Ustawianie trybu wystawiania cząstkowych dokumentów RW**

Aby ustawić tryb wystawiania cząstkowych dokumentów RW należy w menu Administrator wybrać kolejno polecenia: Zlecenia → Parametry i stając na polu „Rw podczas uruchamiania zlecenia” klawiszem [Enter] dokonać zmiany bieżącego ustawienia na „**Wykonaj cząstkowe Rw dla każdego zlecenia**”. Z okna wychodzimy zapisując wprowadzone zmiany (klawisz <<Zapisz>>).



#### **Ad. 2. Zarejestrować zamówienie od klienta**

Zamówienie od klienta wprowadzamy wchodząc do menu Planowanie produkcji i kolejno wybierając polecenia: Dokumenty → Zamówienie od klienta → Wypisz. Na pojawiającym się formularzu wypełniamy kolejno pola:

- Od firmy – wybierając dane klienta korzystając z klawisza [F2]
- Zawartość – wchodząc klawiszem [Enter] i kolejno korzystając z klawisza [F2] wybierając pozycje będące przedmiotem zamówienia.

**UWAGA:** W niniejszym ćwiczeniu zamówienie powinno być wystawione na **1000 szt. MIESZADŁA**

- Termin realizacji: **data o miesiąc późniejsza od daty dzisiejszej**

### **Ad. 3. Założyć zlecenie produkcyjne na bazie zamówienia**

Aby założyć zlecenie produkcyjne wchodzimy w Menu Planowanie produkcji i kolejno wybierając polecenia Planowanie → Zlecenia planowane → Wypisz, wypełniamy pola:

- Nr zlecenia: **1/rok bieżący** – np. 1/2010
- Nr zamówienia: klawiszem [F2] wybierając uprzednio wprowadzone zamówienia od klienta.

**UWAGA! Należy potwierdzić wyliczony przez system termin rozpoczęcia zlecenia produkcyjnego!**

Zamówienie zapisujemy korzystając z klawisza <<Zapisz i zakończ>>

### **Ad. 4. Automatycznie wygenerować i zatwierdzić zlecenia produkcyjne**

Generowanie i zatwierdzanie zleceń produkcyjnych odbywa się w menu Planowanie produkcji, wybierając kolejno polecenia: Planowanie → Bilansowanie i zatwierdzanie zleceń. W pojawiającym się okienku zaznaczamy pozycję „wszystkie” i generujemy zlecenia produkcyjne wykorzystując przycisk <<Wykonaj>>

Przed zatwierdzeniem zleceń do produkcji należy wykonać bilans potrzeb materiałowych i bilans zdolności produkcyjnych. W tym celu, w pojawiającym się okienku kolejno klawiszem [Enter] przechodzimy przez pola <Bilans potrzeb materiałowych> i <Bilans zdolności produkcyjnych>. Z okienka wychodzimy klawiszem <<Zatwierdź>> zatwierdzając planowane zlecenia produkcyjne.

### **Ad. 5. Sprawdzić jakie materiały i w jakiej ilości są wymagane do wykonania zlecenia**

By sprawdzić rodzaj i ilość materiałów wymaganych do realizacji zatwierdzonych zleceń produkcyjnych należy w menu: Planowanie produkcji wybrać kolejno polecenia: Zestawienia → Składniki dla potrzeb zleceń i w pojawiającym się okienku zaznaczyć pozycję „wszystkie” i klawiszem <<Wykonaj>> przejść do wykazu brakujących materiałów.

Rodzaj i ilość niezbędnych do produkcji materiałów należy zanotować na kartce (materiały mają oznaczenie „Typ: M”.)

### **Ad. 6. Przyjąć materiały na magazyn**

Potwierdzeniem przyjęcia materiałów na magazyn jest wystawienie dokumentu PZ (przyjęcie zewnętrzne). Dokumenty PZ wystawiamy w menu Planowanie produkcji → Dokumenty → Przyjęcie zewnętrzne → Wypisz. Na pojawiającym się formularzu wypełniamy następujące pola:

- Od firmy – wybierając klawiszem [F2] odpowiedniego dostawcę,
- Zawartość – klikając klawiszem [Enter] na pozycji <Zawartość> otwiera się lista, na której, wykorzystując klawisz [F2] umieszczamy będziemy wykaz materiałów przyjętych do magazynu.

**UWAGA!!! Do magazynu przyjmujemy wszystkie rodzaje brakujących materiałów tylko w ilości 500 kg każdy !**

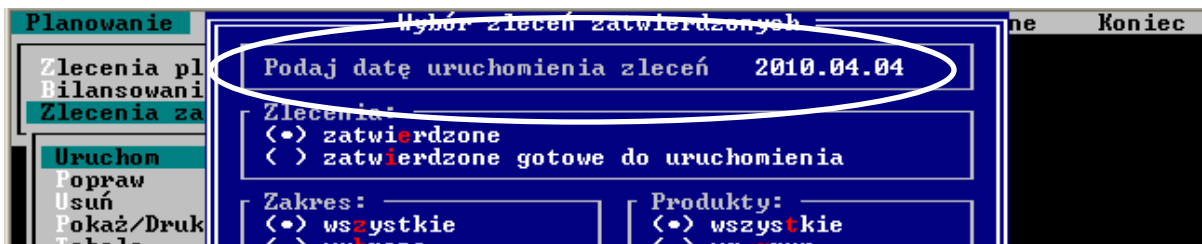
Dokument PZ zapisujemy korzystając z klawisza <<Zapisz>>

### **Ad. 7. Uruchomić zlecenia, korzystając z cząstkowych RW**

Aby uruchomić zlecenia produkcyjne wchodzimy w menu: Planowanie produkcji i kolejno wybieramy polecenia: Planowanie → Zlecenia zatwierdzone → Uruchom.

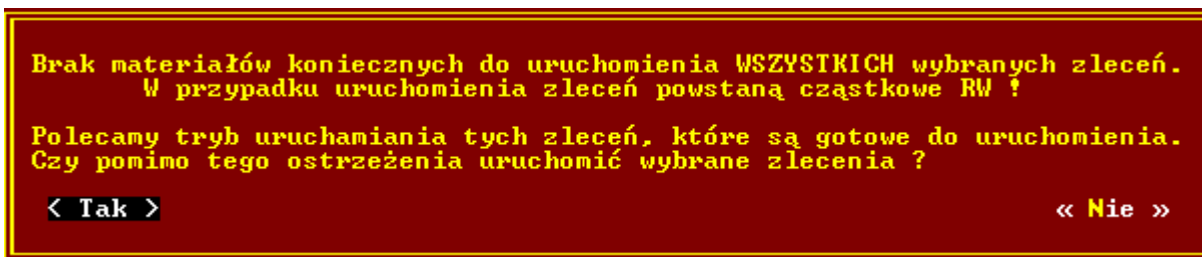
Na pojawiającym się formularzu wprowadzamy datę uruchomienia zleceń i zaznaczamy pozycję „Zlecenia: wszystkie”

**UWAGA: Jako termin uruchomienia zleceń produkcyjnych podajemy datę o 2 tygodnie (14 dni) wcześniejszą od daty bieżącej!**



Z okna „Wybór zleceń zatwierdzonych” wychodzimy klawiszem <<Wykonaj>>. Pokaże nam się lista materiałów niezbilansowanych, z której wychodzimy klawiszem [Esc]

Powinien pojawić się komunikat:



który potwierdzamy wybierając przycisk <Tak>

#### **Ad. 8. Zaraportować produkcję detali**

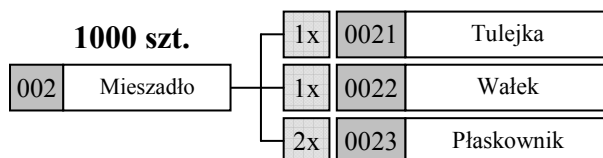
Raporty produkcyjne są dokumentami potwierdzającymi zrealizowanie produkcji określonych elementów. Aby je wystawić należy wejść w menu: Produkcja w toku i następnie: Produkcja → Raporty produkcyjne → Wypisz.

W pojawiającym się formularzu, jako datę raportu wpisujemy datę o tydzień (7 dni) wcześniejszą od daty bieżącej. Następnie wchodzimy w pozycję <Wykonano> gdzie klawiszem „+” dodajemy kolejne pozycje raportu produkcyjnego.

Wpisujemy zlecenie dotyczące pierwszego detalu i wprowadzamy ilość wynikającą z zapotrzebowania zgodnego ze strukturą wyrobu. Program poinformuje nas o dopuszczalnej ilości (ze względu na ilość posiadanych materiałów), którą ostatecznie należy przyjąć jako ilość wykonaną.

**UWAGA: Wartości dopuszczalne dla poszczególnych detali notujemy na kartce!**

Operację powtarzamy w analogiczny sposób dla wszystkich trzech detali i zapisujemy raport wykorzystując przycisk <<Zapisz i zakończ>>

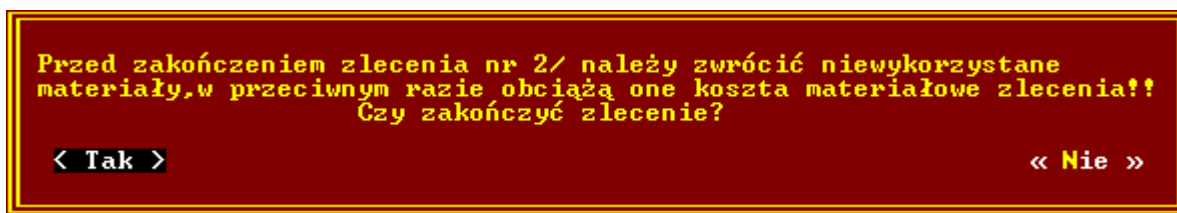


#### **Ad. 9. Zakończyć zlecenia produkcji detali**

Zakończenia produkcji dokonujemy wchodząc menu: Produkcja w toku i następnie: Produkcja → Zlecenia w toku → Zakończ.

Na pojawiającym się formularzu zaznaczamy pozycję „wybrane” i klawiszem [Enter] zaznaczamy tylko pozycje dotyczące detali (oznaczone symbolem P). Z okienka wychodzimy klawiszem [F10] i zakańczamy zlecenia wybierając przycisk <Wykonaj>. Pojawi się komunikat o konieczności

zwrócenia zakończenia niewykorzystanych materiałów, z zapytaniem o potwierdzenie zakończenia zleceń produkcyjnych:



Potwierdzamy wybór wykorzystując klawisz <Tak>

#### **Ad. 10. Pobrać z magazynu detale niezbędne do produkcji wyrobu gotowego**

Aby pobrać z magazynu detale niezbędne do produkcji Mieszadła należy wejść kolejno w: Magazyn → Składniki → Pobierz do produkcji.

Na pojawiającym się formularzu klawiszem [Enter] wchodzimy w pozycję <Wybierz zlecenie> i wybieramy podświetlające się zlecenie na produkcję Mieszadła.

Następnie klawiszem [Enter] wchodzimy w pozycję <Składniki> i klawiszem [F2] wybieramy kolejne detale wpisując dostępne ilości (zanotowane na kartce – patrz pkt.8). Wybór zatwierdzamy klawiszem [F10].

**UWAGA: Jako datę wystawienia dokumentu RW wpisujemy datę o 5 dni wcześniejszą od daty bieżącej!**

Pobranie detali z magazynu zatwierdzamy klawiszem <Zapisz i zakończ>

#### **Ad. 11. Zaraportować wykonanie zlecenia na wyrób główny**

Raport produkcyjny na wykonanie Mieszadła wykonujemy analogicznie do pkt. 8, przyjmując jako datę raportu datę bieżącą.

#### **Ad. 12. Zakończyć zlecenie na wyrób główny**

Zlecenie na wykonanie mieszadła kończymy analogicznie do pkt. 9 wybierając zlecenie na wyrób główny (typ G). Jako datę zakończenia zlecenia wpisujemy datę bieżącą.

#### **Ad. 13. Sprawdzić stan magazynu**

Aby sprawdzić aktualną ilość wyrobu gotowego (Mieszadła) w magazynie wybieramy kolejno polecenia: Magazyn → Składniki → Stan i odszukać pozycję „Mieszadło”.

Formularz z aktualnym stanem magazynu pokazujemy prowadzącemu zajęcia.