

## INSTRUKCJA DO ĆWICZEŃ NR 5

### TEMAT: URUCHAMIANIE ZLECEŃ PRODUKCYJNYCH

Zadania do wykonania:

1. Sprawdzić stan magazynu przed uruchomieniem produkcji.
2. Uruchomić zlecenia produkcyjne dla detali
3. Zaraportować wyprodukowanie detali.
4. Uruchomić zlecenia produkcyjne na podzespoły, zespoły i wyrób gotowy.
5. Zaraportować produkcję pozostałych zleceń w odpowiedniej kolejności.
6. Sprawdzić stan magazynu po zakończeniu produkcji.

#### Ad. 1.

Aby sprawdzić stan magazynu należy w menu MAGAZYNY użyć opcji SKŁADNIKI i STAN. Zobaczmy jakie materiały (symbol M) i produkty (symbol P) znajdują się w magazynie (mają symbol M)? Czy znajdują się tam jakieś produkty (mają symbol P)? **Aktualny stan materiałów i produktów należy zanotować na kartce !**

**UWAGA: Niezerowy stan w magazynie mają tylko te pozycje, dla których widoczna jest wartość w kolumnie Stan kr. (i tylko te pozycje notujemy).**

#### Ad. 2.

Zlecenia produkcyjne uruchamiane są kolejno dla detali, podzespołów, zespołów i wyrobu gotowego. Aby uruchomić zlecenia produkcyjne dla detali należy wejść w menu PLANOWANIE, opcja ZLECENIA ZATWIERDZONE, opcja URUCHOM.

**UWAGA: Jako datę uruchomienia zleceń produkcyjnych podajemy datę rozpoczęcia produkcji zgodną z wytycznymi do zadania !!!**

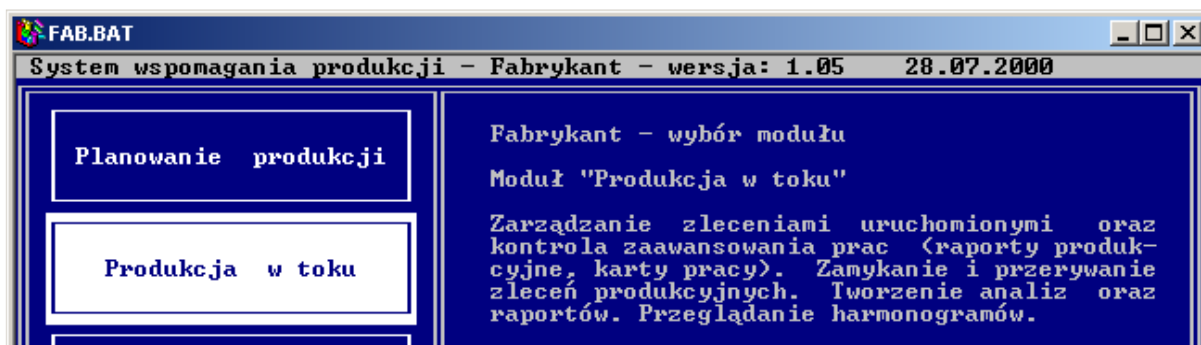
Należy użyć opcji WYBRANE i wskazać (Enterem) te zlecenia które dotyczą detali (podgląd – F3). Następnie, należy te wybrane zlecenia na detale uruchomić (F10, F10, Enter).



### Ad. 3.

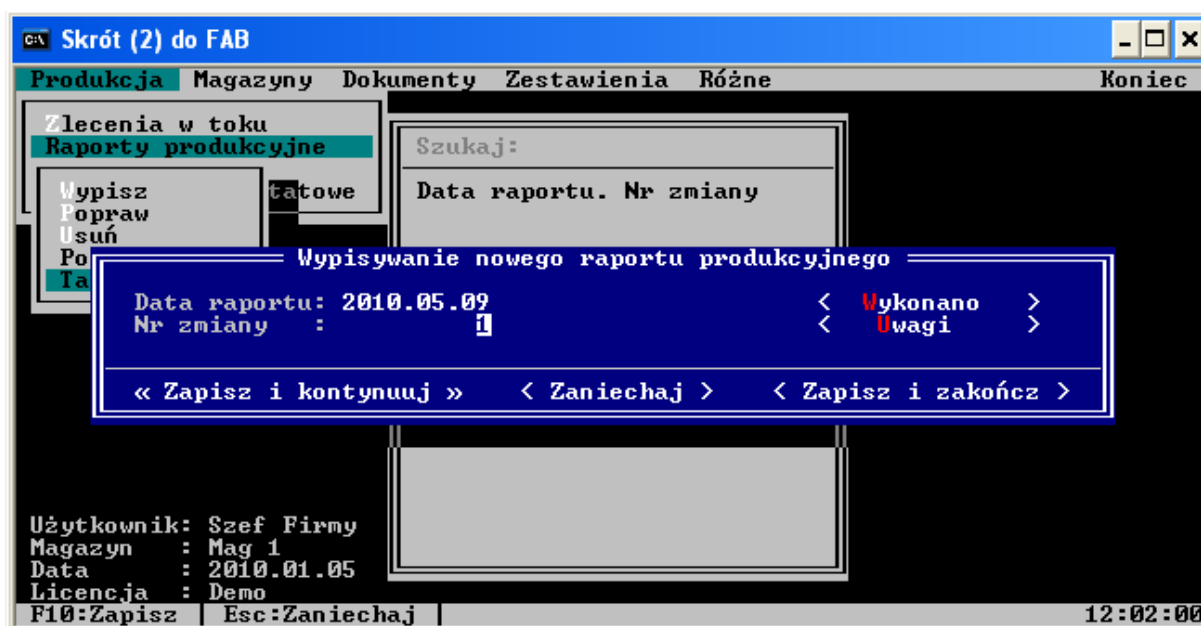
Następnie należy wyjść z modułu PLANOWANIE PRODUKCJI i przejść do modułu PRODUKCJA W TOKU a następnie wejść w pozycję RAPORTY PRODUKCYJNE (menu PRODUKCJA) wybierając pozycję TABELA (klawiszem „+” dodajemy kolejny raport).

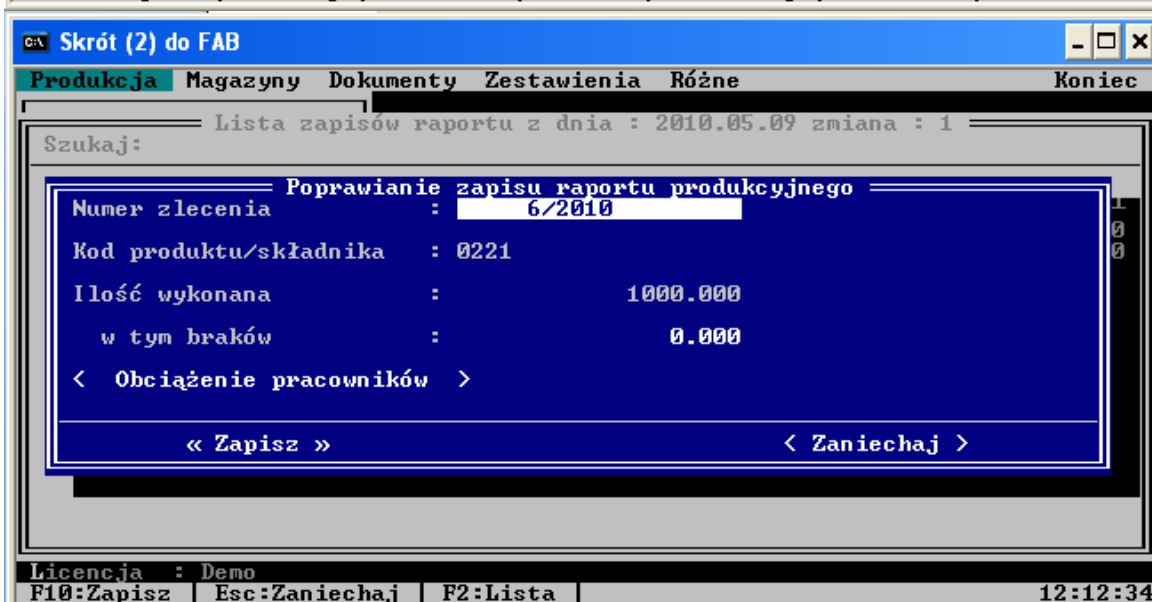
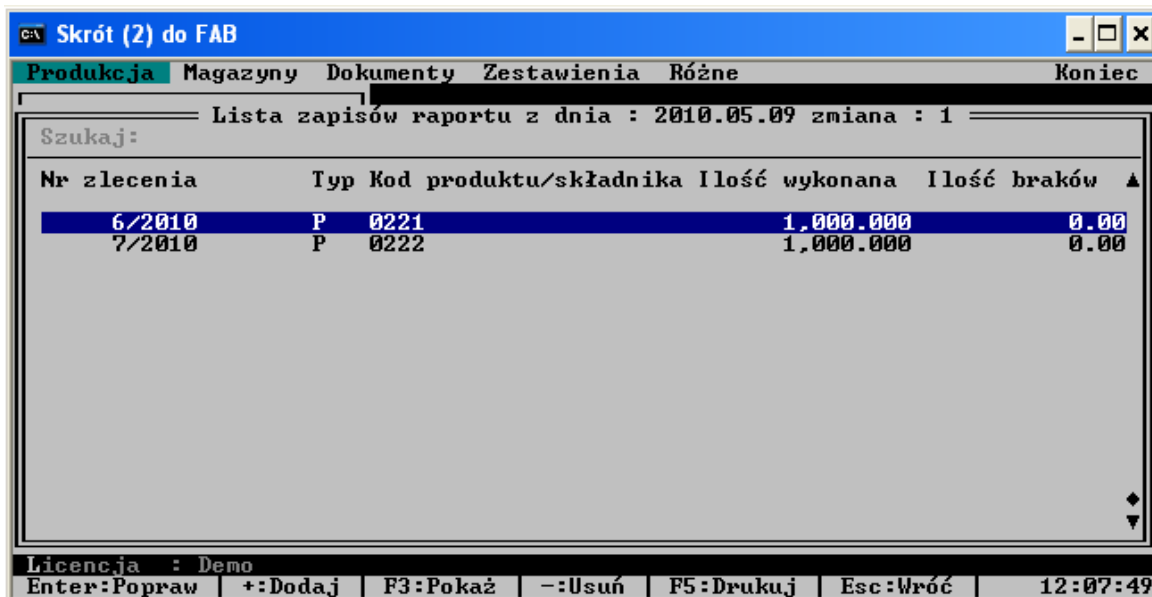
UWAGA: Zakładamy, iż daty zakończenia produkcji poszczególnych elementów są zgodne z planem (datami załączonej na kartce). **Raporty produkcyjne generowane są więc oddzielnie dla każdego dnia, w którym kończy się produkcja poszczególnych elementów** (zatem na raporcie może być jeden lub więcej wyrobów).



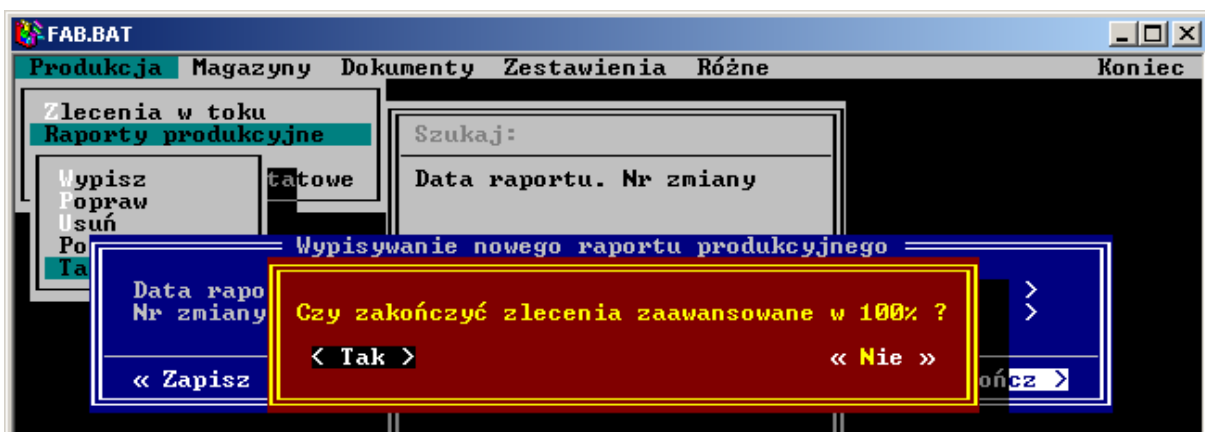
Wpisujemy datę zakończenia produkcji elementu (elementów), nr zmiany (np. 1) i wybieramy opcję WYKONANO. Za pomocą klawisza „+” wprowadzamy nowy zapis. Klawiszem F2 wybieramy zlecenie lub zlecenia dla danego raportu (zgodnie z datami zakończenia zleceń). Również poprzez F2 wybieramy kod produktu. Wpisujemy odpowiednią ilość wykonaną (z uwzględnieniem zakładanego programu produkcyjnego wyrobu nadrzędnego (1000 szt.) i krotności występowania poszczególnych elementów) i wciskamy klawisze F10 i Enter celem zapisu.

**Uwaga! Na jednym raporcie produkcyjnym wpisujemy zlecenia dla wszystkich elementów, dla których produkcja została zakończona w tym samym dniu!**





W ten sposób wprowadzamy zapisy (raporty) dla wszystkich zleceń na detale. Po wpisaniu wszystkich zleceń wybieramy opcję „Zapisz i zakończ” i wychodzimy z zapisem (F10) ze wszystkich formatek aż do menu głównego. Potwierdzamy zakończenie zlecenia (opcja TAK).



Po utworzeniu raportów produkcyjnych dla wszystkich detali należy sprawdzić stan magazynowy. Czy w magazynie znajdują się wszystkie wyprodukowane detale? Jeżeli tak – można przystąpić do realizacji zleceń produkcyjnych podzespołów i zespołów.

#### Ad. 4.

Powracamy do modułu PLANOWANIE PRODUKCJI, menu PLANOWANIE, ZLECENIA ZATWIERDZONE, URUCHOM, WYBRANE i wybieramy te podzespoły (indywidualnie, które można wyprodukować z tych detali, które zostały właśnie zakończone (zgodnie ze schematem złożeniowym!).

Cała procedura uruchamiania i zakańczania (poprzez raporty produkcyjne) produkcji jest analogiczna do wcześniejszego opisu (pkt. 2).

**UWAGA! Jako terminy uruchomienia poszczególnych zleceń oraz terminy raportów produkcyjnych wpisujemy daty zgodne z danymi na załączonej kartce !**

#### Ad. 5.

Analogicznie do punktu 3 sporządzamy raporty dla tych elementów wyrobu, dla których zostały uruchomione zlecenia produkcyjne zgodnie z datami zakończenia produkcji (podane na kartce).

W następnej kolejności uruchamiamy zlecenia produkcyjne i tworzymy raporty produkcyjne kolejno dla zespołów i wyrobu gotowego zgodnie z podanymi terminami.

#### **UWAGA:**

**Należy zachować odpowiednią kolejność sporządzania raportów produkcyjnych! Nie jest możliwe wykonanie elementu bez uprzedniego wykonania elementów wchodzących w jego skład !!!**

**Raporty dla poszczególnych elementów (podzespołów, zespołów i wyrobu gotowego) powinny być wykonane indywidualnie zgodnie z datami zakończenia ich produkcji (montażu) !!!**

#### Ad. 6.

Na koniec należy sprawdzić aktualny stan na magazynie. Aby to zrobić należy postępować zgodnie z pkt. 1. **Aktualny stan materiałów i produktów należy zanotować na kartce !**