

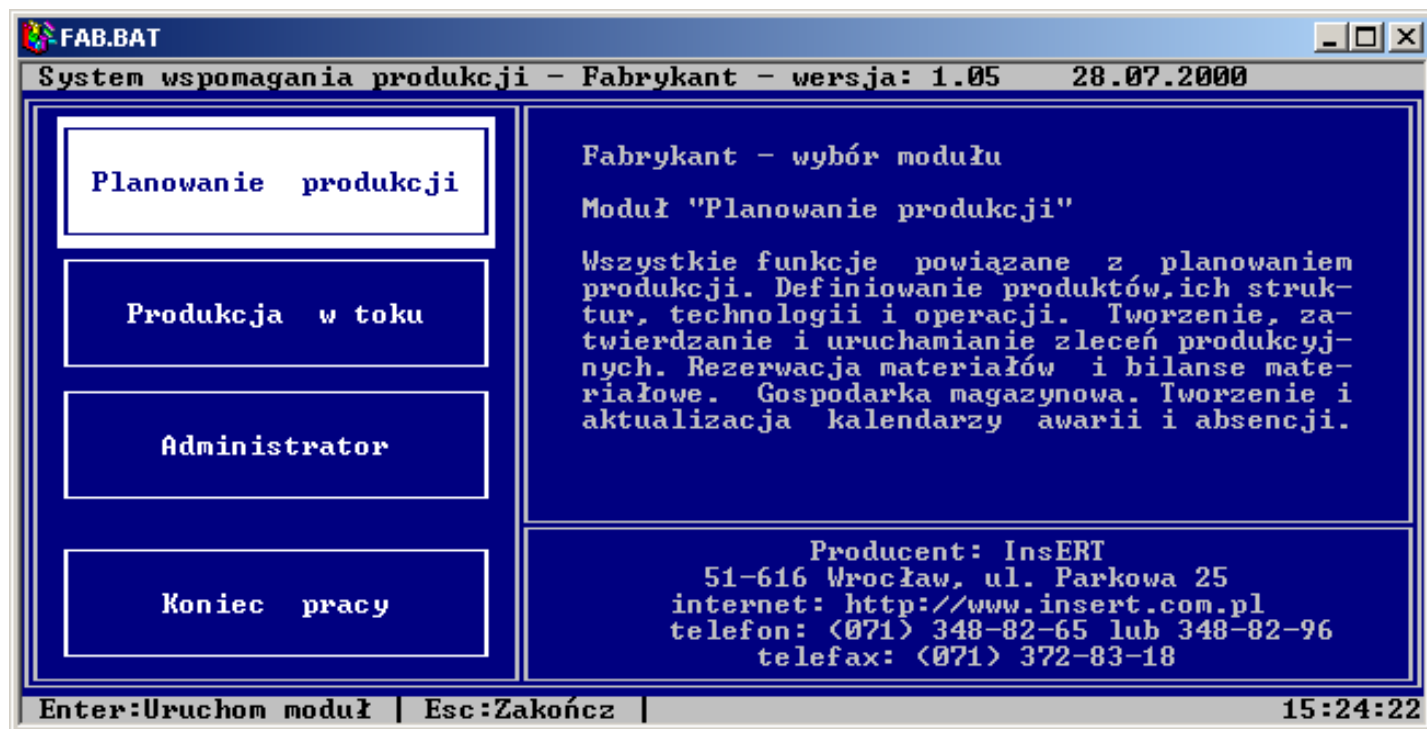
INSTRUKCJA DO ĆWICZENIA NR 1

TEMAT: STRUKTURA WYROBU

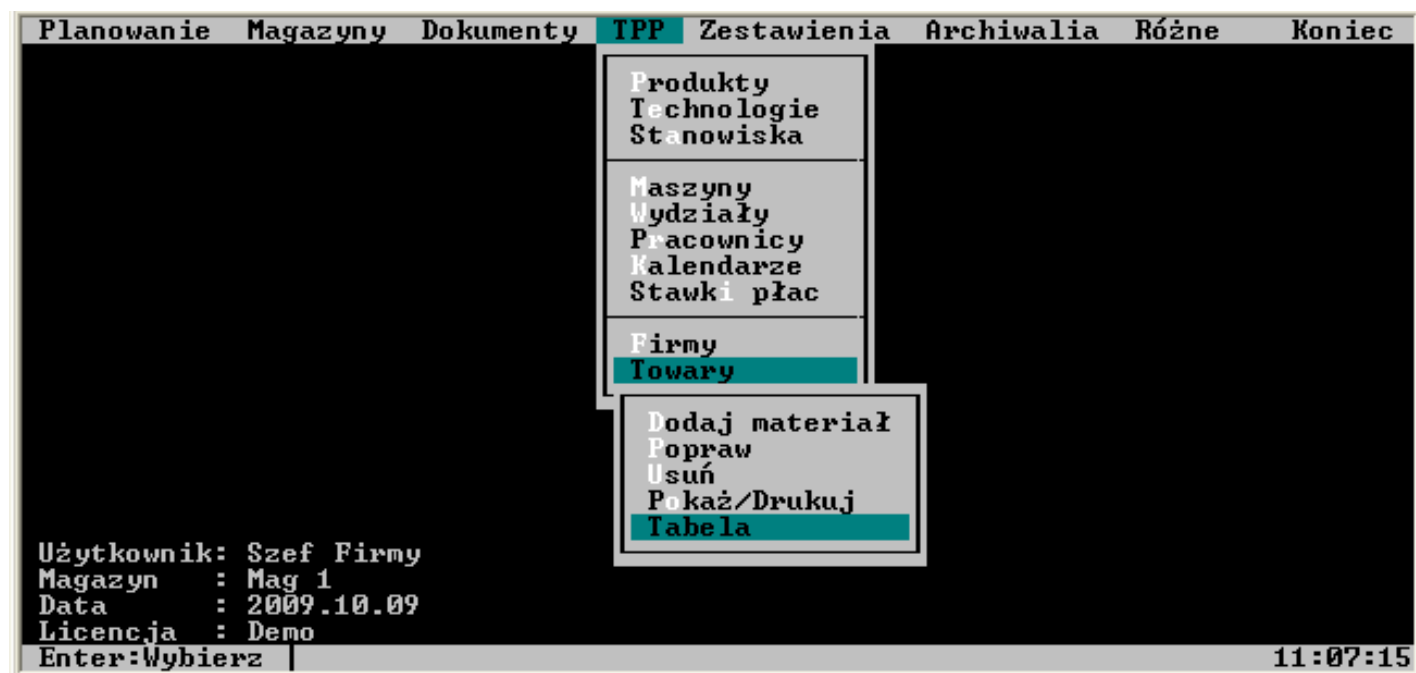
Zadania do wykonania:

1. Zdefiniować materiały
2. Zdefiniować detale, podzespoły, zespoły, ... i wyrób gotowy
3. Przedstawić rozwinięcie konstrukcyjne wyrobu na ekranie monitora

Aby zdefiniować materiały należy wybrać blok PLANOWANIE PRODUKCJI:



Następnie w menu TPP należy wybrać opcję TOWARY a następnie TABELA:



Wyświetli się lista materiałów i towarów już zdefiniowanych.

- ❑ Aby skasować pozycję należy ją wybrać klawiszami strzałek i użyć klawisza „-” (minus) z klawiatury numerycznej (po prawej stronie).
- ❑ Aby dodać nową pozycję należy użyć klawisza „+” (plus) z klawiatury numerycznej (po prawej stronie).

Podczas dodawania nowego materiału powinny być wypełnione pola:

- ❑ KOD – numeryczny kod materiału
- ❑ NAZWA – nazwa materiału
- ❑ J.m. – jednostka miary (materiały w kg; detale, podzespoły itp. w szt.)
- ❑ KALKULACJA CEN – cena 1 kg materiału (np. 2,15 zł/kg)

The screenshot shows a menu titled "Poprawianie informacji o materiale" with a dark blue background and white text. At the top, a navigation bar contains the following items: Planowanie, Magazyny, Dokumenty, TPP (highlighted), Zestawienia, Archiwalia, Różne, and Koniec. On the left side, there are vertical labels S, T, and M. The main content area displays the following information:

- Kod : **ST3S** (in a text box) Typ : materiał
- Nazwa : Stal węglowa stopowa
- Uwagi :
- UAT : 22.00% Stawka podstawowa 22%
- Grupa : podstawowa
- J.m. : kg (podstawowa jednostka miary)
- SWW: < Jednostki miary >
- < Kalkulacja cen >
- Table with columns: Ceny, Netto, Brutto
- Rows: hurtowa, detaliczna, specjalna
- Values: 2.15, 2.62
- < Inne >
- < Stany >
- < Dokumenty >
- < Zapisz >
- < Zaniechaj >

At the bottom of the screen, there is a status bar with the following information:

- Licencja : Demo
- F10:Zapisz | Esc:Zaniechaj
- 11:21:43

Po dodaniu wszystkich materiałów należy zdefiniować wyroby zaczynając od detali. W tym celu należy z menu TPP wybrać opcję PRODUKTY a następnie TABELA.



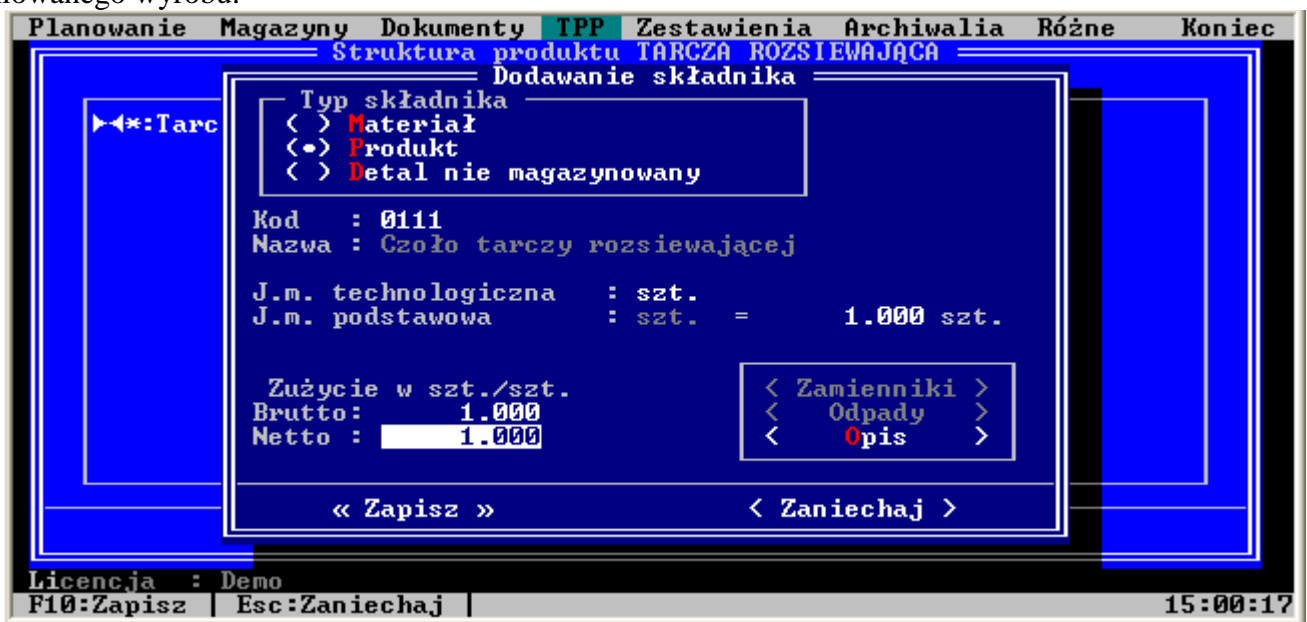
Za pomocą klawisza „+” (klawiatura numeryczna) dodajemy detal. Wypełniamy pola KOD, NAZWA i wchodzimy w opcję STRUKTURA



Teraz wciskamy ponownie „+” i pojawi się formatka do zdefiniowania składnika z którego składa się detal. Wybieramy typ składnika „materiał” i przechodzimy do pola KOD. Wtedy wciskamy klawisz funkcyjny F2 aby wybrać z listy odpowiedni, wcześniej wprowadzony materiał. Potem wypełniamy pole określające zużycie brutto i wciskamy klawisz funkcyjny F10 (zapis).



Wychodzimy z zapisem ze wszystkich poprzednich okien. W taki sam sposób jak detale, definiujemy podzespoły, zespoły aż do wyrobu gotowego. Różnica polega jedynie na tym, że W formacie DODAWANIE SKŁADNIKA w sekcji „Typ składnika” wybieramy opcję „Produkt” (a nie Materiał) jako składowa definiowanego wyrobu.



Ostatecznie uzyskujemy pełne rozwinięcie konstrukcyjne wyrobu. Dokonujemy tego wybierając kolejno:

- Menu TPP
- Produkty
- Tabela
- Wybieramy z listy wyrób finalny
- Z formatki POPRAWIANIE INFORMACJI O PRODUKCJI wybieramy opcję STRUKTURA

Strukturę rozwijamy klawiszami strzałek (w górę, w dół i strzałka w prawo).

Skrót do FAB

Planowanie Magazyny Dokumenty **TPP** Zestawienia Archiwalia Różne Koniec

Struktura produktu UKŁAD WYSIEWAJĄCY

```

<*:Układ wysiewający
├── P:Tarcza rozsiewająca kpl (1.000)
│   ├── P:Tarcza rozsiewająca (2.000)
│   │   ├── P:Czoło tarczy rozsiewające (1.000)
│   │   │   └── M:Stal szybkotnąca (2.450)
│   │   ├── P:Mocowanie tarczy rozsiewa (1.000)
│   │   │   └── M:Stal węglowa stopowa (0.800)
│   └── P:Czop napędu kpl. spawany (1.000)
│       ├── P:Tulejka czopa napędu (1.000)
│       │   └── M:Stal szybkotnąca (0.600)
│       ├── P:Uchwyt czopa napędu (1.000)
│       │   └── M:Stal węglowa stopowa (0.400)
│       └── P:Sworzeń czołowy czopa (6.000)
│           └── M:Żeliwo stopowe (1.400)
└── P:Układ mieszający (2.000)

```

« Wróć »

Licencja : Demo

Enter:Edytuj | F3:Pokaż | -:Usuń | +:Dodaj | →:Rozwiń | ←:Zwiń | F5:Dru15:21:39